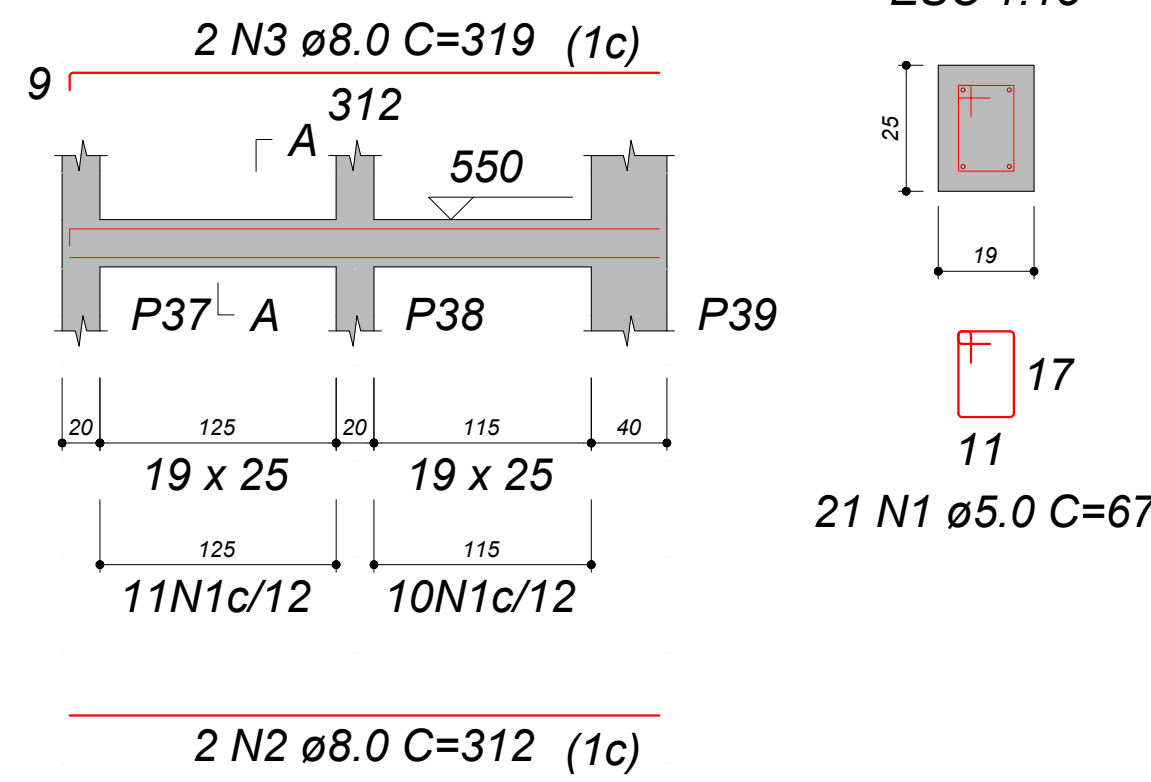


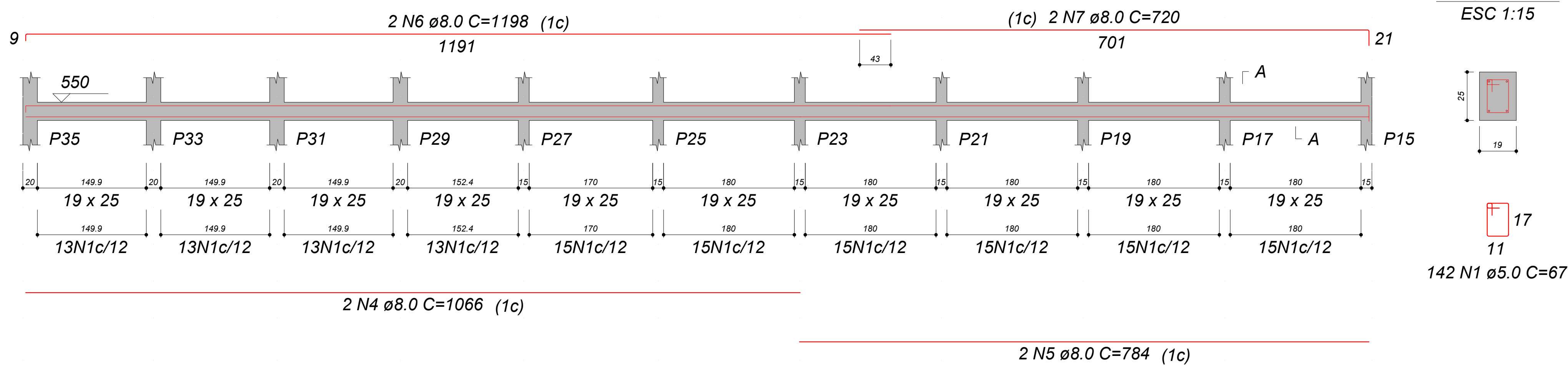
VB101

ESC 1:40



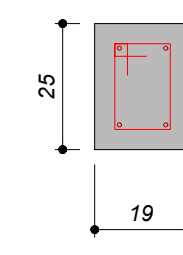
VB102

ESC 1:40



SEÇÃO A-A

ESC 1:15



11
142 N1 ø5.0 C=67

RESUMO DO AÇO

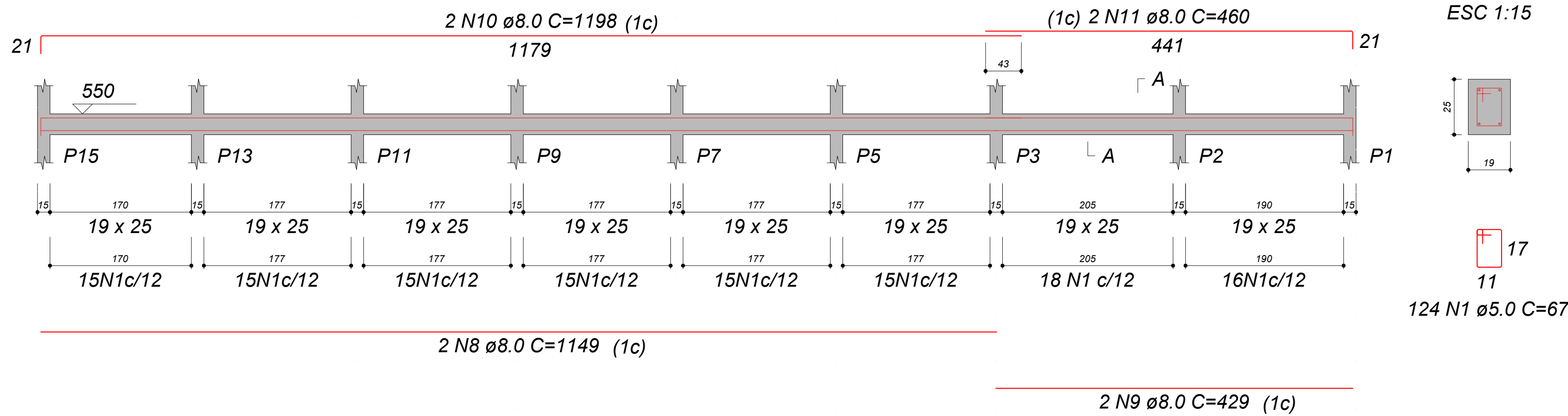
| AÇO | DIAM (mm) | C.TOTAL (m) | PESO + 0% (kg) |
|-----------------|-----------|-------------|----------------|
| CA50 | 8.0 | 1247.1 | 492.1 |
| CA60 | 5.0 | 1559.8 | 240.4 |
| PESO TOTAL (kg) | | | |
| CA50 | | | 492.1 |
| CA60 | | | 240.4 |

Volume de concreto (C-25) = 14.62 m³

Área de forma = 153.89 m²

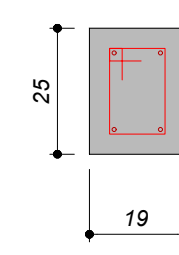
VB103

ESC 1:40



SEÇÃO A-A

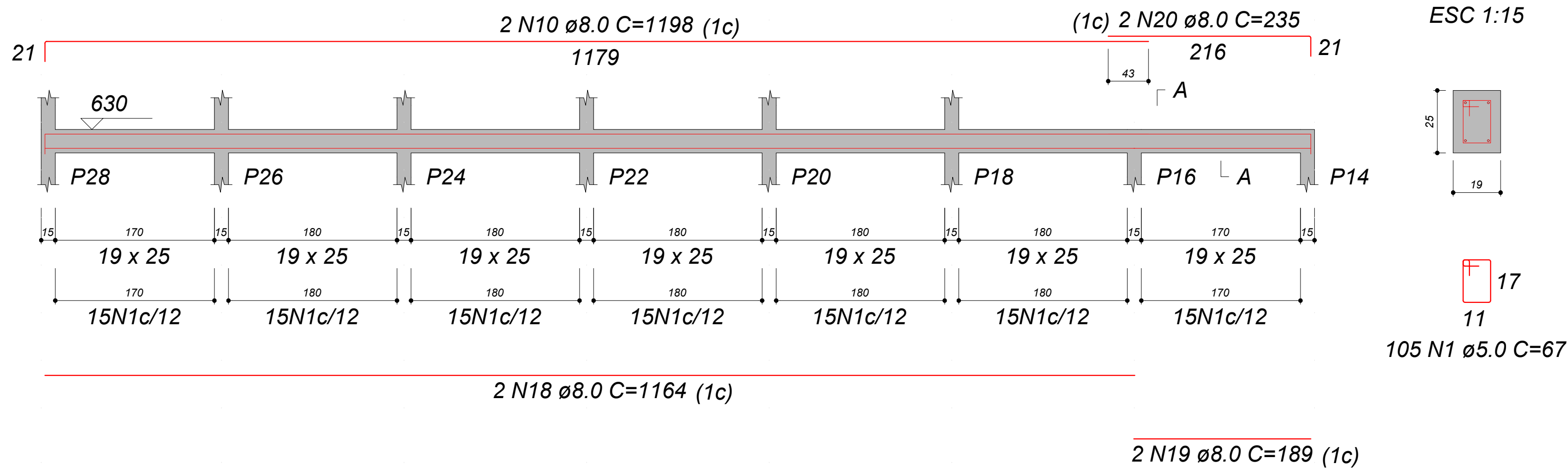
ESC 1:15



11
124 N1 ø5.0 C=67

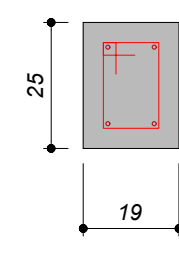
VB201

ESC 1:40



SEÇÃO A-A

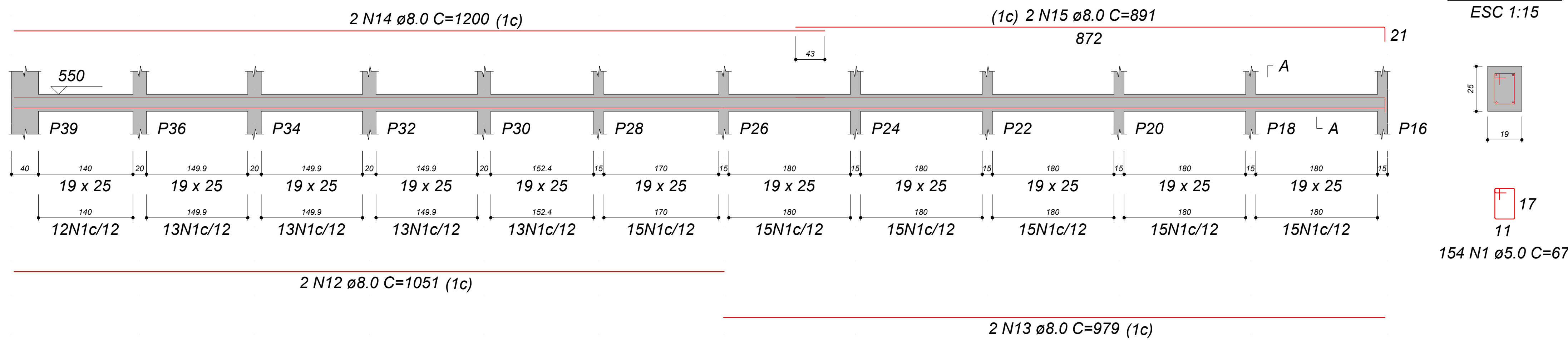
ESC 1:15



11
105 N1 ø5.0 C=67

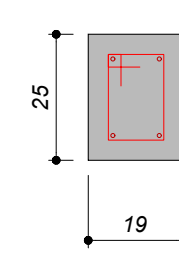
VB104

ESC 1:40



SEÇÃO A-A

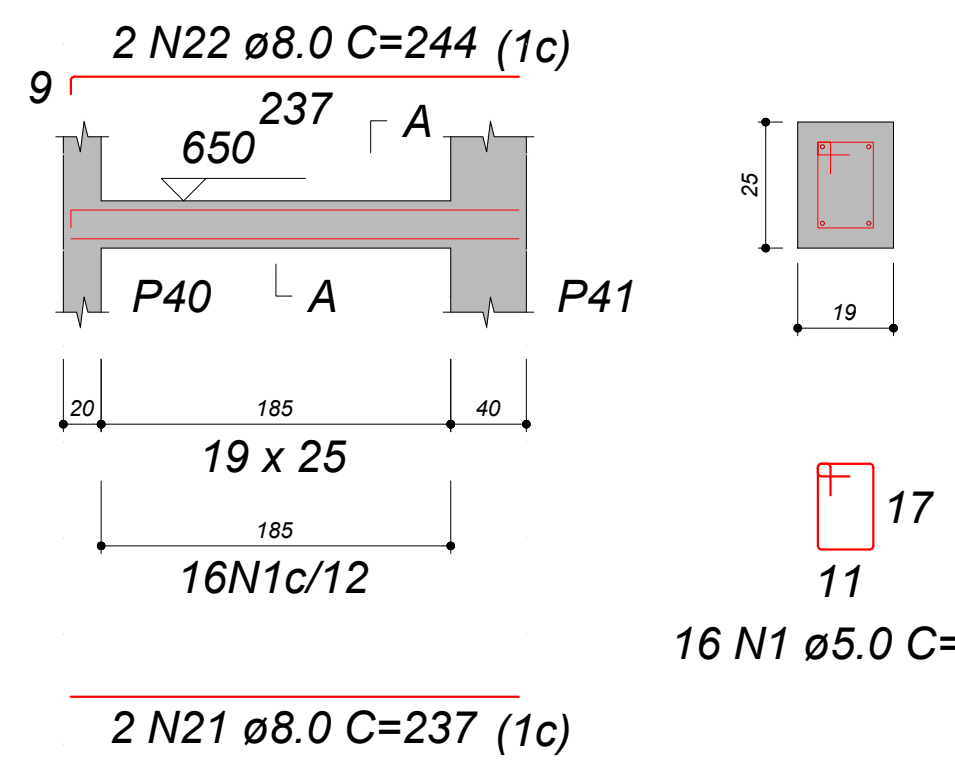
ESC 1:15



11
154 N1 ø5.0 C=67

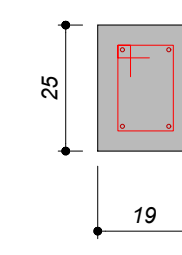
VB301

ESC 1:40



SEÇÃO A-A

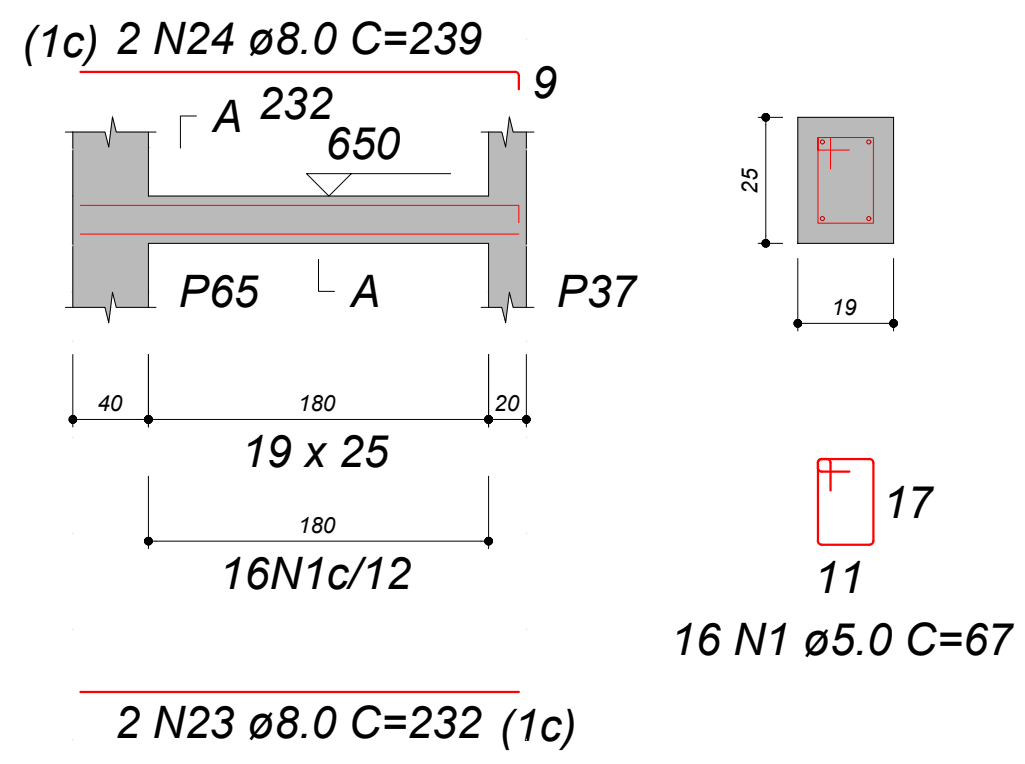
ESC 1:15



11
16 N1 ø5.0 C=67

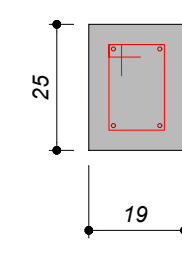
VB302

ESC 1:40



SEÇÃO A-A

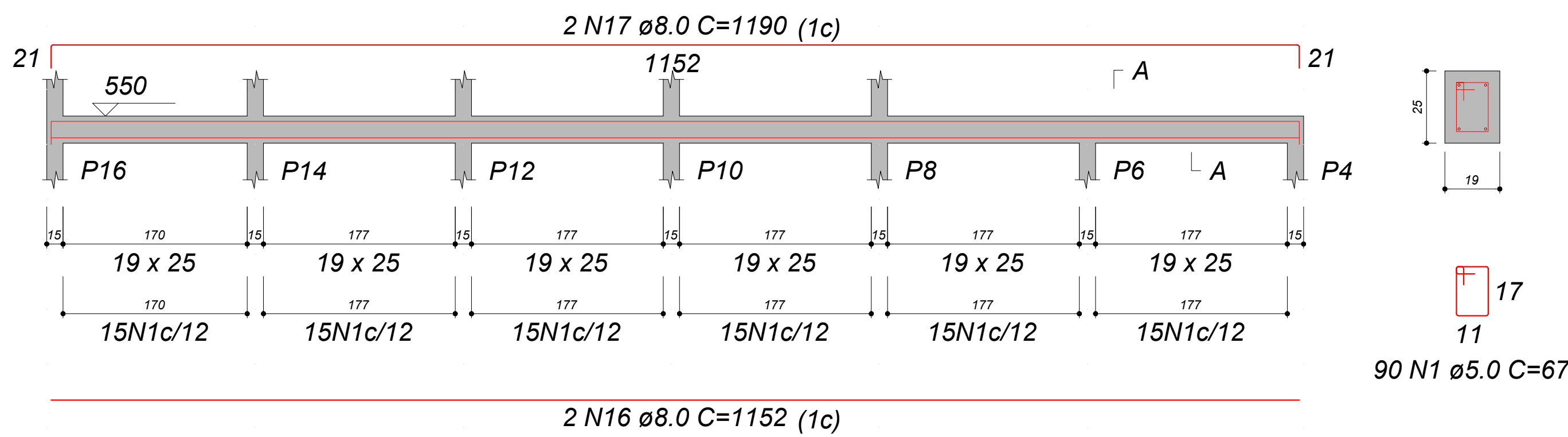
ESC 1:15



11
16 N1 ø5.0 C=67

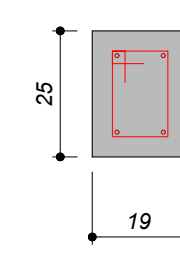
VB105

ESC 1:40



SEÇÃO A-A

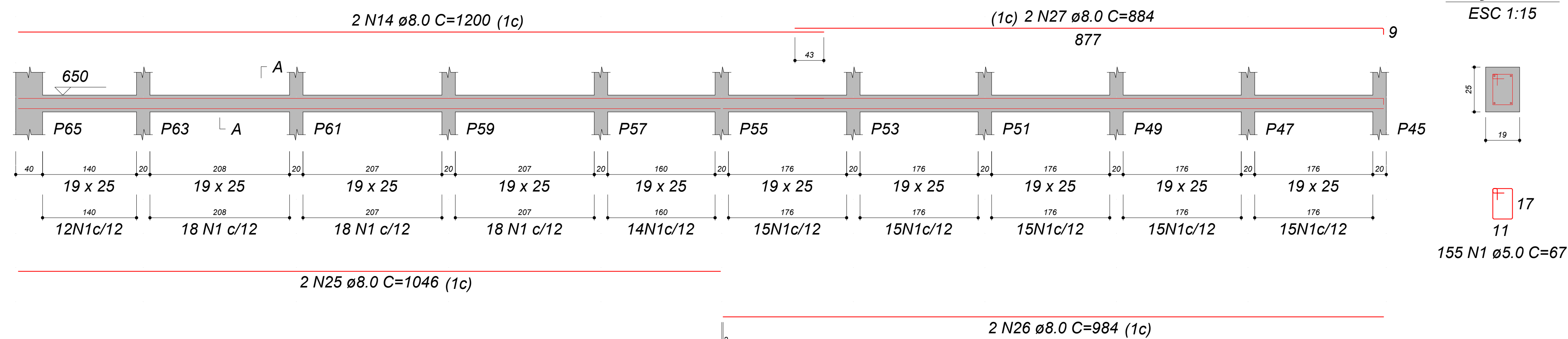
ESC 1:15



11
90 N1 ø5.0 C=67

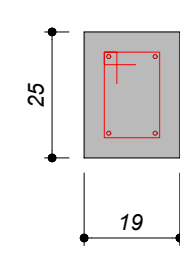
VB303

ESC 1:40



SEÇÃO A-A

ESC 1:15



11
155 N1 ø5.0 C=67

RELAÇÃO DO AÇO

| AÇO | N | DIAM (mm) | QUANT | C.UNIT (cm) | C.TOTAL (cm) |
|------|----|-----------|-------|-------------|--------------|
| CA60 | 1 | 5.0 | 2328 | 67 | 155976 |
| CA50 | 2 | 8.0 | 2 | 312 | 624 |
| | 3 | 8.0 | 2 | 319 | 638 |
| | 4 | 8.0 | 2 | 1066 | 2132 |
| | 5 | 8.0 | 2 | 784 | 1568 |
| | 6 | 8.0 | 4 | 1198 | 4792 |
| | 7 | 8.0 | 2 | 720 | 1440 |
| | 8 | 8.0 | 2 | 1149 | 2298 |
| | 9 | 8.0 | 2 | 429 | 858 |
| | 10 | 8.0 | 6 | 1198 | 7188 |
| | 11 | 8.0 | 2 | 460 | 920 |
| | 12 | 8.0 | 2 | 1051 | 2102 |
| | 13 | 8.0 | 2 | 979 | 1958 |
| | 14 | 8.0 | 6 | 1200 | 7200 |
| | 15 | 8.0 | 2 | 891 | 1782 |
| | 16 | 8.0 | 2 | 1152 | 2304 |
| | 17 | 8.0 | 2 | 1190 | 2380 |
| | 18 | 8.0 | 4 | 1164 | 4656 |
| | 19 | 8.0 | 2 | 189 | 378 |
| | 20 | 8.0 | 2 | 235 | 470 |
| | 21 | 8.0 | 6 | 237 | 1422 |
| | 22 | 8.0 | 4 | 244 | 976 |
| | 23 | 8.0 | 2 | 232 | 464 |
| | 24 | 8.0 | 2 | 239 | 478 |
| | 25 | 8.0 | 2 | 1046 | 2092 |
| | 26 | 8.0 | 2 | 984 | 1968 |
| | 27 | 8.0 | 2 | 884 | 1768 |
| | 28 | 8.0 | 2 | 1062 | 2124 |
| | 29 | 8.0 | 2 | 200 | 400 |
| | 30 | 8.0 | 2 | 1153 | 2306 |
| | 31 | 8.0 | 2 | 170 | 340 |
| | 32 | 8.0 | 2 | 1181 | 2362 |
| | 33 | 8.0 | 2 | 210 | 420 |

RELAÇÃO DO AÇO

| AÇO | N | DIAM (mm) | QUANT | C.UNIT (cm) | C.TOTAL (cm) |
|-----|----|-----------|-------|-------------|--------------|
| | 34 | 8.0 | 2 | 247 | 494 |
| | 35 | 8.0 | 2 | 325 | 650 |
| | 36 | 8.0 | 2 | 327 | 654 |
| | 37 | 8.0 | 2 | 694 | 1388 |
| | 38 | 8.0 | 2 | 708 | 1416 |
| | 39 | 8.0 | 8 | 192 | 1536 |
| | 40 | 8.0 | 8 | 230 | 1840 |
| | 41 | 8.0 | 2 | 1181 | 2362 |
| | 42 | 8.0 | 2 | 209 | 418 |
| | 43 | 8.0 | 2 | 278 | 556 |
| | 44 | 8.0 | 2 | 869 | 1738 |
| | 45 | 8.0 | 2 | 888 | 1776 |
| | 46 | 8.0 | 2 | 789 | 1578 |
| | 47 | 8.0 | 2 | 827 | 1654 |
| | 48 | 8.0 | 2 | 145 | 290 |
| | 49 | 8.0 | 2 | 166 | 332 |
| | 50 | 8.0 | 2 | 532 | 1064 |
| | 51 | 8.0 | 2 | 551 | 1102 |
| | 52 | 8.0 | 4 | 874 | 3496 |
| | 53 | 8.0 | 2 | 881 | 1762 |
| | 54 | 8.0 | 6 | 1172 | 7032 |
| | 55 | 8.0 | 4 | 1186 | 4744 |
| | 56 | 8.0 | 4 | 807 | 3228 |
| | 57 | 8.0 | 2 | 814 | 1628 |
| | 58 | 8.0 | 4 | 691 | 2764 |
| | 59 | 8.0 | 4 | 729 | 2916 |
| | 60 | 8.0 | 2 | 696 | 1392 |
| | 61 | 8.0 | 2 | 734 | 1468 |
| | 62 | 8.0 | 2 | 275 | 550 |
| | 63 | 8.0 | 2 | 912 | 1824 |
| | 64 | 8.0 | 2 | 1071 | 2142 |
| | 65 | 8.0 | 2 | 182 | 364 |
| | 66 | 8.0 | 2 | 845 | 1690 |
| | 67 | 8.0 | 2 | 995 | 1990 |
| | 68 | 8.0 | 2 | 1033 | 2066 |

DETALHAMENTO DAS VIGAS
ESCALA INDICADA



ESTADO DE GOIÁS
SECRETARIA DE ESTADO DA EDUCAÇÃO
SUPERINTENDÊNCIA DE INFRAESTRUTURA
GERÊNCIA DE PROJETOS E INFRAESTRUTURA

GERÊNCIA DE PROJETOS E INFRAESTRUTURA
APROVADO
ELENDO RESPONSÁVEL PELA APROVAÇÃO

CE PROF. JOAQUIM FRANCISCO SANTIAGO

PASSARELA DA QUADRA

AV. CONTORNO, JARDIM IPANEMA, NIQUELÂNDIA. CEP 76420000

ÁREA DO TERRENO
VER PROJ. ARQ.

ÁREA EXISTENTE
VER PROJ. ARQ.

ÁREA DE REFORMA
VER PROJ. ARQ.

ÁREA A CONSTRUIR
VER PROJ. ARQ.

ÁREA TOTAL
VER PROJ. ARQ.

ÁREA TOTAL
VER PROJ. ARQ.

AUTOR: ENG. JOÃO GABRIEL PEREIRA SILVA - CREA: 10216667850

RT DA OBRA:

PROPRIETÁRIO: SECRETARIA DE ESTADO DA EDUCAÇÃO
PREPOSTO: SABRINA SILVA VIEIRA VALENTE

CNPJ: 01.409.705/0001-20
CPF: 041.530.091-64

ESTRUTURA CONCRETO

TIPO DE PROJETO

DETALHAMENTO DAS VIGAS

ASSUNTO:

DATA: SETEMBRO/2025
ESCALA: INDICADA
REVISÃO: 00
Nº PRIORIT: 1020250288273

REV. DATA DESCRIÇÃO VISTO

7/9

FOLHA

AO (1189x841)